

Cliente \_\_\_\_\_ Quantità \_\_\_\_\_  
 Progetto \_\_\_\_\_ Posizione \_\_\_\_\_

## FUN 700

Piano cottura a gas bacinelle smaltate, 2 fuochi, top



**Modello:** F70/40PCGB/T

**Cod:** MP01012113002

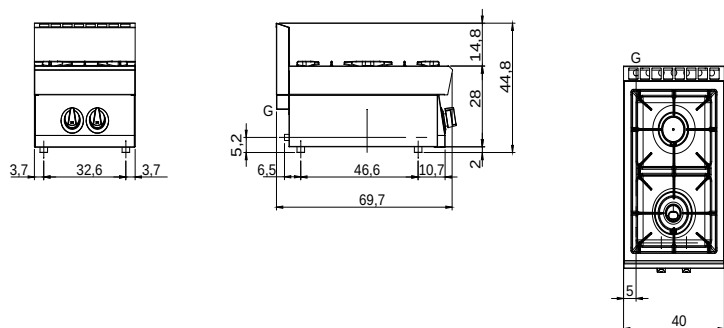
### Dati Tecnici

<b>Modularità:</b>	Top
<b>Dimensioni (mm):</b>	400x700x300 mm
<b>Potenza gas totale (Kcal/h):</b>	7911
<b>Potenza gas totale (kW):</b>	9,2
<b>Connessione gas:</b>	1/2"
<b>Volume netto (m3):</b>	0,084
<b>Dimensioni imballo (mm):</b>	477x776x612 mm
<b>Peso lordo (Kg):</b>	29
<b>Potenza fuoco 1 (kW):</b>	5,5
<b>Potenza fuoco 2 (kW):</b>	3,7
<b>Volume lordo (m3):</b>	0,227

### Caratteristiche

<b>Bruciatori:</b>	Completi di fiamma pilota disponibili in versione doppia o mono corona in ghisa
<b>Griglie:</b>	In ghisa con spartifiamma in ottone mono corona e doppia corona con pilota
<b>Piano:</b>	Realizzato in acciaio inox AISI 304 con spessore 10/10 mm con bacinelle smaltate estraibili
<b>Manopole:</b>	Realizzate in una robusta miscela di polimero termoresistente di colore nero dotate di labirinto antri trafilamento liquidi
<b>Kit Gas:</b>	kit conversione da gas naturale 30/50 m/bar (collaudo con gas naturale)

## Disegno tecnico



**G:** Connessione gas 1/2"